



KUNSTSCHULE FRANKFURT ATELIER IRENE SCHUH
 In anregender Atelieratmosphäre können Anfänger und Fortgeschrittene ihre kreativen Fähigkeiten und ihre künstlerischen Begabungen in Mal- und Zeichenkursen durch individuelle, professionelle Anleitung entdecken und weiter entwickeln. Sie können ohne Vorkenntnisse an den Kursen teilnehmen, malen, zeichnen, experimentieren, kreative Grundlagen und professionelle künstlerische Techniken kennenlernen. Die Kurse sind aufeinander aufbauend konzipiert. Unser qualifiziertes Angebot richtet sich auch an Wiedereinsteiger und Fortgeschrittene, die noch die eine oder andere „Art“ kennen lernen möchten oder zur intensiven Vorbereitung auf ein Kunst-Studium oder Design-Studium mit Mappenerstellung und Prüfungstraining.

In den Malkursen können Sie die Grundlagen der Malerei, verschiedene Maltechniken, wie Acrylmalerei, Aquarellmalerei, Ölmalerei, Klassische oder Moderne Malerei, Gegenständliche, Abstrakte und Zeitgenössische Malerei kennen lernen. Sie können im Atelier oder im idyllischen Garten entspannt kreativ sein und wundervolle Bilder malerisch gestalten.

In den Zeichenkursen können Sie richtig Zeichnen lernen, von den Grundlagen zu realistischem Zeichnen, bis zur Illustration, Comic zeichnen oder Moderne und Freie Zeichnung für Ihre Kunstmappe. Im Atelier lernen Sie klassische und moderne Zeichentechniken und können in kurzer Zeit schöne und ungewöhnliche Zeichnungen und Grafiken gestalten.

In den Mappenkursen können Sie sich intensiv auf ein Kunst- oder Design Studium vorbereiten. Sie lernen unter professioneller Anleitung die Erstellung Ihrer individuellen Mappe zur erfolgreichen Bewerbung an einer Kunsthochschule oder einer Fachhochschule.



**KUNSTSCHULE FRANKFURT
 ATELIER IRENE SCHUH**
 KUNST - MAPPEN - KURSE
 DESIGN - LEHRERFORTB.
 BERATUNG - KUNSTEVENTS
 Bethmann-Hollweg-Straße 10,
 60599 Frankfurt Tel. 069-658334
 www.atelier-irene-schuh.de
 info@atelier-is.de

IRENE SCHUH, Bildende Künstlerin, Malerin, Diplom-Designerin und Kunstpädagogin studierte an der Hochschule für Gestaltung in Offenbach a.M. (Diplom), sowie an der Johann Wolfgang Goethe-Universität Frankfurt a. M. mit 2. Staatsexamen u.a. bei Prof. K. Steinel, Prof. K. Staudt, Prof. W. Schütz und Prof. A. Kiefer (Vater von Anselm Kiefer).

Über 20 Jahre Erfahrung mit individuell-kreativer Anleitung zu Kunst und Gestaltung und Lehrtätigkeit in der Jugend- und Erwachsenenbildung. Mit individueller Beratung und Kurz-Coaching professionell motivieren und begleiten. Vom Anfänger bis zum Kunststudenten oder Fortgeschrittenen. Auch für Kunstevents und Kunst-Teambuilding für Unternehmen. Vom IQ Hessen zur Lehrerfortbildung akkreditiert. Ausstellungen im In- und Ausland.

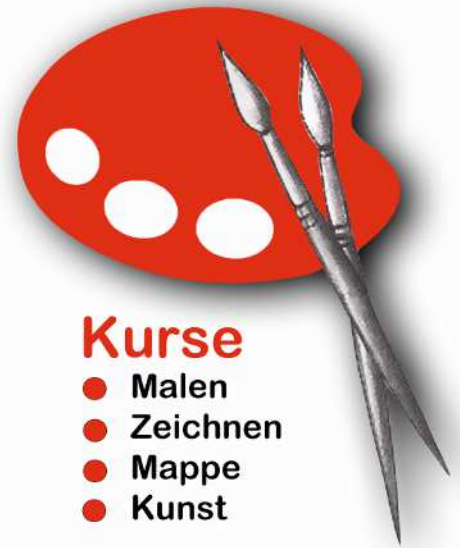
Seit 1990 unterrichtet sie in ihrer „Kunstschule Frankfurt Atelier Irene Schuh“ professionelle künstlerische Kreativitätsentwicklung, Malerei und Zeichentechniken, Illustration, Grafik, Kunst- und Design - Techniken. In qualifizierten Studienvorbereitungs- und Mappenkursen können sich angehende Kunst- und Designstudenten erfolgreiche Bewerbungsmappen erstellen und intensiv auf die Aufnahmeprüfung an Kunsthochschulen oder Fachhochschulen vorbereiten.

Weitere Infos, Termine und Anmeldung:

unter www.atelier-irene-schuh.de oder Tel. 069-658334. Sie können sich auch per Post anmelden.



Malen und Zeichnen im Atelier

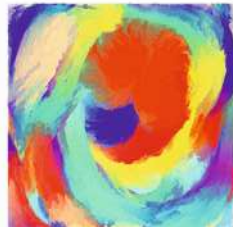


Kurse

- Malen
- Zeichnen
- Mappe
- Kunst

KUNSTSCHULE FRANKFURT ATELIER IRENE SCHUH
 KUNST MAPPEN KURSE DESIGN LEHRERFORTB. BERATUNG
 Bethmann-Hollweg-Straße 10, 60599 Frankfurt Tel. 069-658334
 www.atelier-irene-schuh.de info@atelier-is.de

Kurse für Anfänger und Fortgeschrittene



Malen

Acryl, Aquarell, Ölmalerei
 Landschaft, Stillleben, Akt
 Portrait, Architektur, Natur,
 Pflanzen, Tiere, Freie Malerei,
 Malen im idyllischen Atelier

Realistisch, abstrakt, modern,
 klassisch, experimentell, frei

Weitere Informationen, Details und Anmeldung unter
www.atelier-irene-schuh.de



Zeichnen

Bleistift, Farbstifte, Tusche,
 Pastellkreide, Mischtechnik

Grundlagen, Objekte, Tiere,
 Licht, Schatten, Perspektive,
 Stillleben, Landschaft, Akt

Realistisch, abstrakt, modern,
 klassisch, experimentell, frei

Weitere Informationen, Details und Anmeldung unter
www.atelier-irene-schuh.de



Mappenkurse

Erstellung erfolgreicher
 Bewerbungsmappen

Konzept, Kreativität, Phantasie,
 Experimentier und Gestaltungs-
 freude, Ideenentwicklung

Intensive Prüfungsvorbereitung
 für ein Kunst / Design-Studium
 und Weiterbildung

Weitere Informationen, Details und Anmeldung unter
www.atelier-irene-schuh.de

Kurse für Anfänger und Fortgeschrittene



Workshop

**1-Tages Workshops
 am Samstag oder Sonntag**

- Malen, Zeichnen und Mappenkurse
- Acrylmalerei, Aquarellmalerei und Ölmalerei
- Zeichentechniken, Bleistift, Farbstifte, Pastell
- Landschaft, Natur und experimentelle Techniken
- Stillleben, Objekte, Blumen, Porträt, Akt ...
- Realistisch, klassisch, modern, abstrakt und frei
- Im Atelier oder bei schönem Wetter im Garten

Weitere Informationen, Details und Anmeldung
 unter www.atelier-irene-schuh.de



Weitere Angebote für Anfänger und Fortgeschrittene

- **Kunstkurs - Gutscheine**
- **Mappen Crash - Kurse**
- **Kinder-Kunstschule**
- **Privatstunden**
- **Beratung**
- **Weiterbildung**
- **Lehrerfortbildung**
- **Sommerakademie**
- **Kurse im idyllischen Garten**
- **Kunst-Events zum Teambuilding**



Irene Schuh passt die Workshopinhalte individuell den Teilnehmern und ihren Bedürfnissen an. So entsteht eine Spontaneität, die den Workshop qualitativ hochwertig und einzigartig macht.

Weitere Informationen, Details und Anmeldung
 unter www.atelier-irene-schuh.de

